

# 出欠マネージャー11

## Plus

### 使い方ガイド1(概要編)

・ システム構成 .....	1
・ 出席モニターの説明 .....	2
・ 管理システムの説明 .....	3
・ 運用フロー .....	6

# システム構成

出欠マネージャー11 Plus は、「出席モニター」と「管理システム」の2つのソフトウェアで構成されています。

## 【出席モニター】

同一ネットワーク上にある別の出欠マネージャー11（Lite、Standard、Pro）の出欠状況のモニターができます。

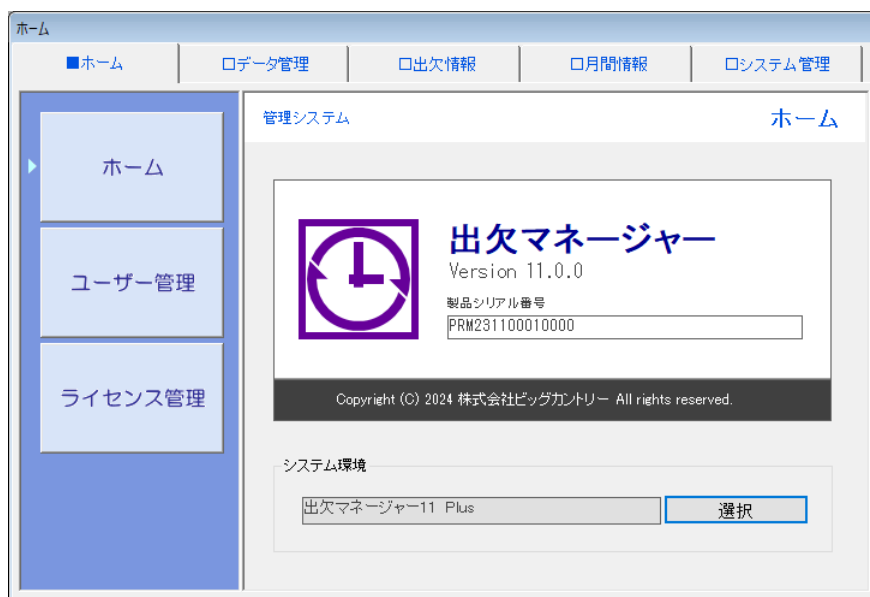
出席	欠席	対象	在席	退席	更新時刻	システム環境	
0	50	50	0	0	16:03	接続中	モニター中です。
サンプル 研修会					出欠マネージャー11 Pro (D#BicApp#Prm11)		
山田 一郎 ヤマダ イチロウ	佐藤 一郎 サトウ イチロウ	鈴木 一郎 スズキ イチロウ	田中 一郎 タナカ イチロウ	渡辺 一郎 ワタナベ イチロウ			
山田 二郎 ヤマダ ジロウ	佐藤 二郎 サトウ ジロウ	鈴木 二郎 スズキ ジロウ	田中 二郎 タナカ ジロウ	渡辺 二郎 ワタナベ ジロウ			
山田 三郎 ヤマダ サブロウ	佐藤 三郎 サトウ サブロウ	鈴木 三郎 スズキ サブロウ	田中 三郎 タナカ サブロウ	渡辺 三郎 ワタナベ サブロウ			
山田 四郎 ヤマダ シロウ	佐藤 四郎 サトウ シロウ	鈴木 四郎 スズキ シロウ	田中 四郎 タナカ シロウ	渡辺 四郎 ワタナベ シロウ			
山田 五郎 ヤマダ ゴロウ	佐藤 五郎 サトウ ゴロウ	鈴木 五郎 スズキ ゴロウ	田中 五郎 タナカ ゴロウ	渡辺 五郎 ワタナベ ゴロウ			
山田 六郎 ヤマダ ロクロウ	佐藤 六郎 サトウ ロクロウ	鈴木 六郎 スズキ ロクロウ	田中 六郎 タナカ ロクロウ	渡辺 六郎 ワタナベ ロクロウ			
山田 七子 ヤマダ ナナコ	佐藤 七子 サトウ ナナコ	鈴木 七子 スズキ ナナコ	田中 七子 タナカ ナナコ	渡辺 七子 ワタナベ ナナコ			

Windows10 : [スタート] → [出欠マネージャー11] → [出欠マネージャー11 出席モニター]

Windows11 : [スタート] → [すべてのアプリ] → [出欠マネージャー11] → [出欠マネージャー11 出席モニター]

## 【管理システム】

同一ネットワーク上にある別の出欠マネージャー11（Lite、Standard、Pro）のデータの管理、出欠状況の確認などを行います。



Windows10 : [スタート] → [出欠マネージャー11] → [出欠マネージャー11 管理システム]

Windows11 : [スタート] → [すべてのアプリ] → [出欠マネージャー11] → [出欠マネージャー11 管理システム]

# 出席モニターの説明

出席モニターは、同一ネットワーク上にある別の出欠マネージャー11（Lite、Standard、Pro）で管理している出欠の状況をモニタリングできます。出欠カウンター、出席管理対象者セルの背景色は、設定したタイマー間隔で最新に表示更新されます。

## ■出席モニター（入出なしイメージ）

(1) 機能ボタン (2) 出欠カウンター、接続状態、ガイドメッセージ (3) 出席項目名、接続先 (4) 出席管理対象者セル

出席	欠席	対象	在席	退席	更新時刻	システム環境
0	50	50	0	0	16:03	接続中
サンプル_研修会			出欠マネージャー11 Pro (D*BicApp#Prm11)			
山田 一郎 ヤマダ イチロウ	佐藤 一郎 サトウ イチロウ	鈴木 一郎 スズキ イチロウ	田中 一郎 タナカ イチロウ	渡辺 一郎 ワタナベ イチロウ		
山田 二郎 ヤマダ シロウ	佐藤 二郎 サトウ シロウ	鈴木 二郎 スズキ シロウ	田中 二郎 タナカ シロウ	渡辺 二郎 ワタナベ シロウ		
山田 三郎 ヤマダ サブロウ	佐藤 三郎 サトウ サブロウ	鈴木 三郎 スズキ サブロウ	田中 三郎 タナカ サブロウ	渡辺 三郎 ワタナベ サブロウ		
山田 四郎 ヤマダ シロウ	佐藤 四郎 サトウ シロウ	鈴木 四郎 スズキ シロウ	田中 四郎 タナカ シロウ	渡辺 四郎 ワタナベ シロウ		
山田 五郎 ヤマダ コロウ	佐藤 五郎 サトウ コロウ	鈴木 五郎 スズキ コロウ	田中 五郎 タナカ コロウ	渡辺 五郎 ワタナベ コロウ		
山田 六郎 ヤマダ ロクロウ	佐藤 六郎 サトウ ロクロウ	鈴木 六郎 スズキ ロクロウ	田中 六郎 タナカ ロクロウ	渡辺 六郎 ワタナベ ロクロウ		
山田 七子 ヤマダ ナナコ	佐藤 七子 サトウ ナナコ	鈴木 七子 スズキ ナナコ	田中 七子 タナカ ナナコ	渡辺 七子 ワタナベ ナナコ		
山田 八子 ヤマダ ハチコ	佐藤 八子 サトウ ハチコ	鈴木 八子 スズキ ハチコ	田中 八子 タナカ ハチコ	渡辺 八子 ワタナベ ハチコ		
山田 九子 ヤマダ キュウコ	佐藤 九子 サトウ キュウコ	鈴木 九子 スズキ キュウコ	田中 九子 タナカ キュウコ	渡辺 九子 ワタナベ キュウコ		
山田 十子 ヤマダ ジュウコ	佐藤 十子 サトウ ジュウコ	鈴木 十子 スズキ ジュウコ	田中 十子 タナカ ジュウコ	渡辺 十子 ワタナベ ジュウコ		

管理ユーザー 出席有効時間帯 00:00~00:01 有効時間仕様(遅)

- (1) 機能ボタン (2) 出欠カウンター、接続状態、ガイドメッセージ (3) 出席項目名、接続先  
(4) 出席管理対象者セル

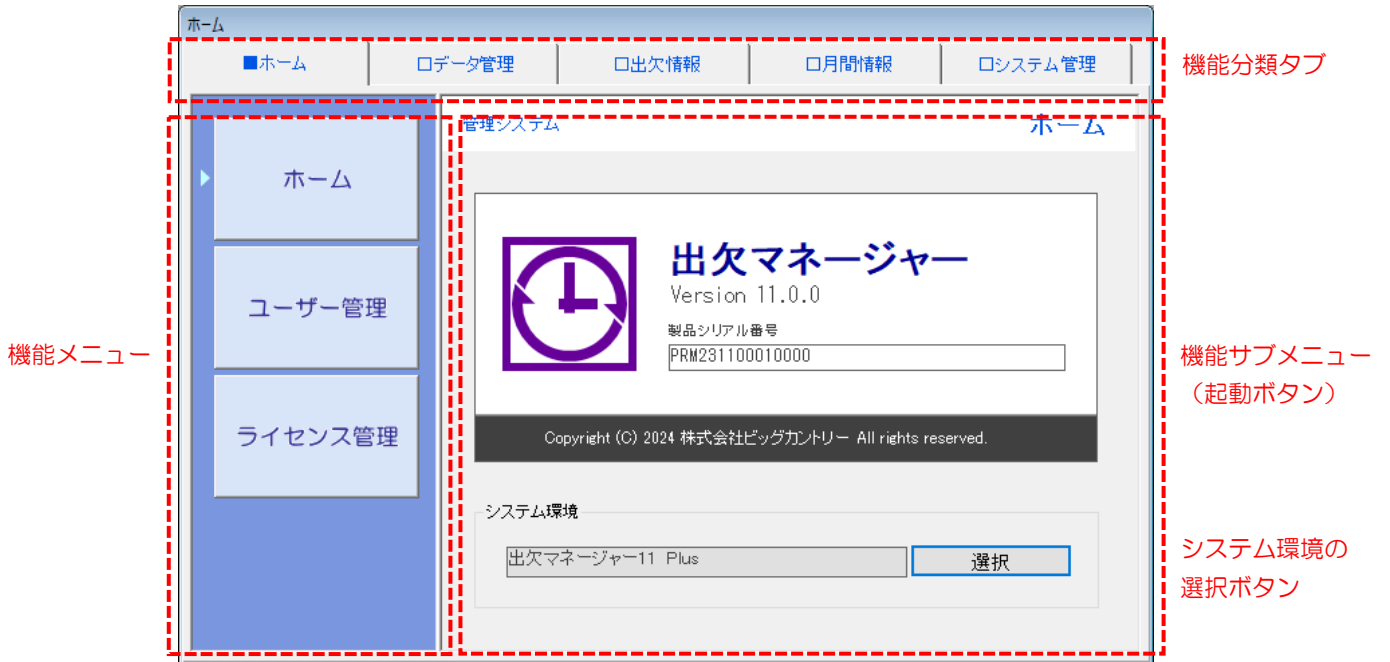
## ■出席モニター（入出ありイメージ）

出席	欠席	対象	在席	退席	更新時刻	システム環境
45	5	50	34	11	15:05	接続中
サンプル1_研修会			出欠マネージャー11 Pro (D*BicApp#Prm11)			
山田 一郎 ヤマダ イチロウ	佐藤 一郎 サトウ イチロウ	鈴木 一郎 スズキ イチロウ	田中 一郎 タナカ イチロウ	渡辺 一郎 ワタナベ イチロウ		
山田 二郎 ヤマダ シロウ	佐藤 二郎 サトウ シロウ	鈴木 二郎 スズキ シロウ	田中 二郎 タナカ シロウ	渡辺 二郎 ワタナベ シロウ		
山田 三郎 ヤマダ サブロウ	佐藤 三郎 サトウ サブロウ	鈴木 三郎 スズキ サブロウ	田中 三郎 タナカ サブロウ	渡辺 三郎 ワタナベ サブロウ		
山田 四郎 ヤマダ シロウ	佐藤 四郎 サトウ シロウ	鈴木 四郎 スズキ シロウ	田中 四郎 タナカ シロウ	渡辺 四郎 ワタナベ シロウ		
山田 五郎 ヤマダ コロウ	佐藤 五郎 サトウ コロウ	鈴木 五郎 スズキ コロウ	田中 五郎 タナカ コロウ	渡辺 五郎 ワタナベ コロウ		

# 管理システムの説明

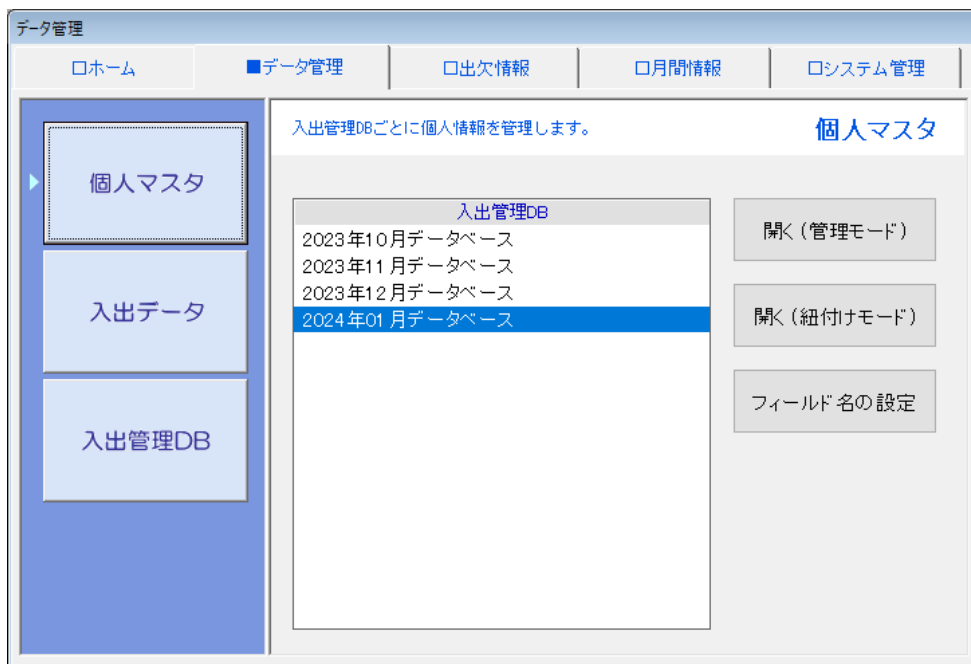
管理システムでは、データベース（個人データ、入出データなど）の管理、出欠状況の確認、システムの管理などを行います。機能分類タブ → 機能メニュー → 機能サブメニュー の順に選択して各機能を起動します。

## ■ホームメニュー（ホームタブ）



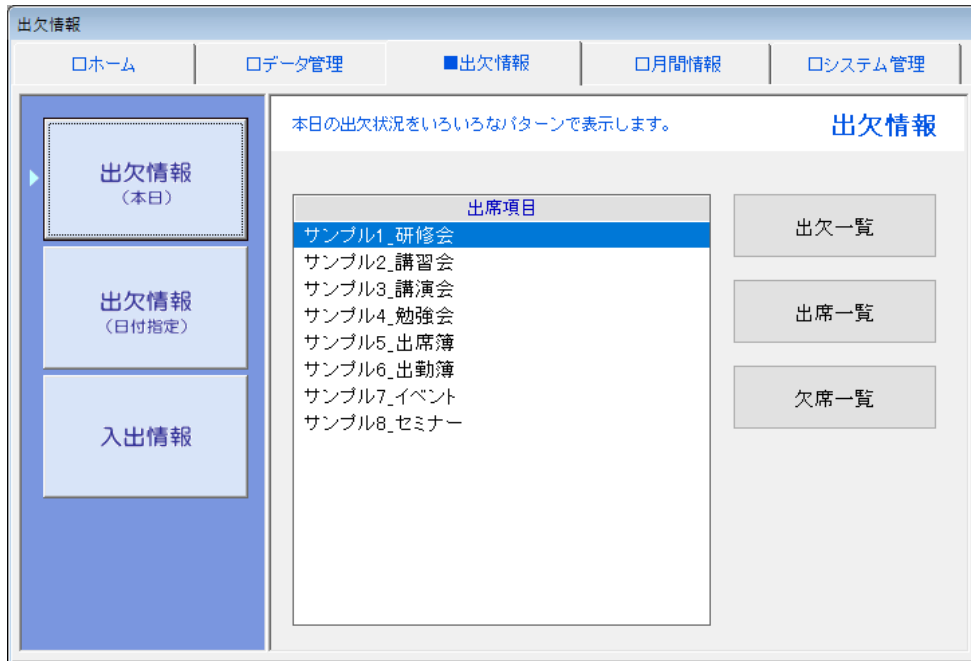
- (1) ホーム …… 製品情報を確認することができます。
- (2) ユーザー管理 …… ユーザー情報を管理します。
- (3) ライセンス管理 …… 本ソフトウェア製品のライセンスを管理します。

## ■データ管理メニュー（データ管理タブ）



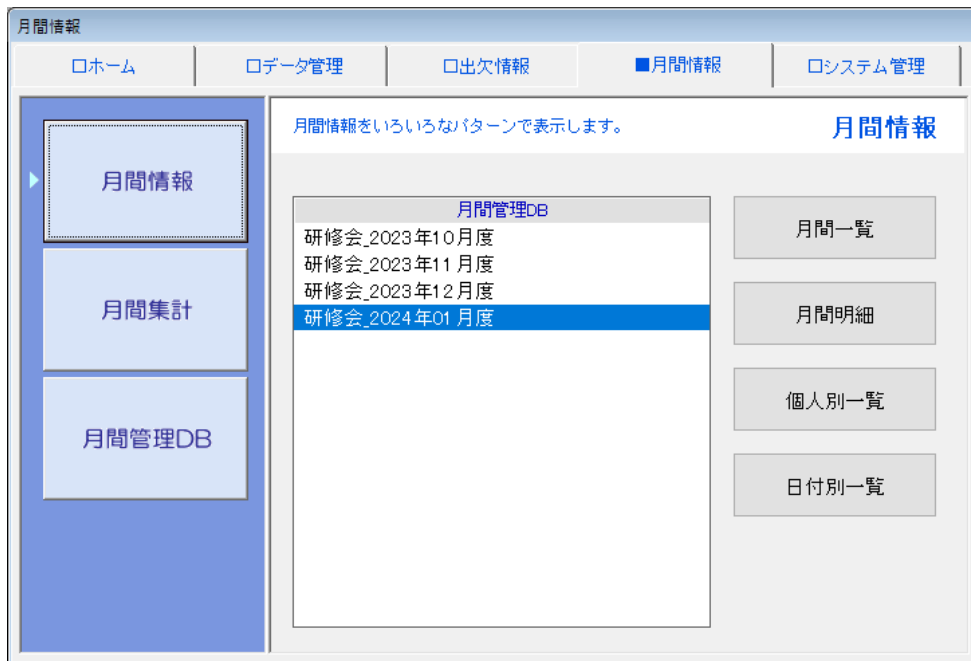
- (1) 個人マスタ …… 出席管理対象の個人情報（個人マスタ）を管理します。
- (2) 入出データ …… 入出情報を管理します。
- (3) 入出管理DB …… 入出管理用のデータベースの保守を行います。

■ 出欠情報メニュー（出欠情報タブ）



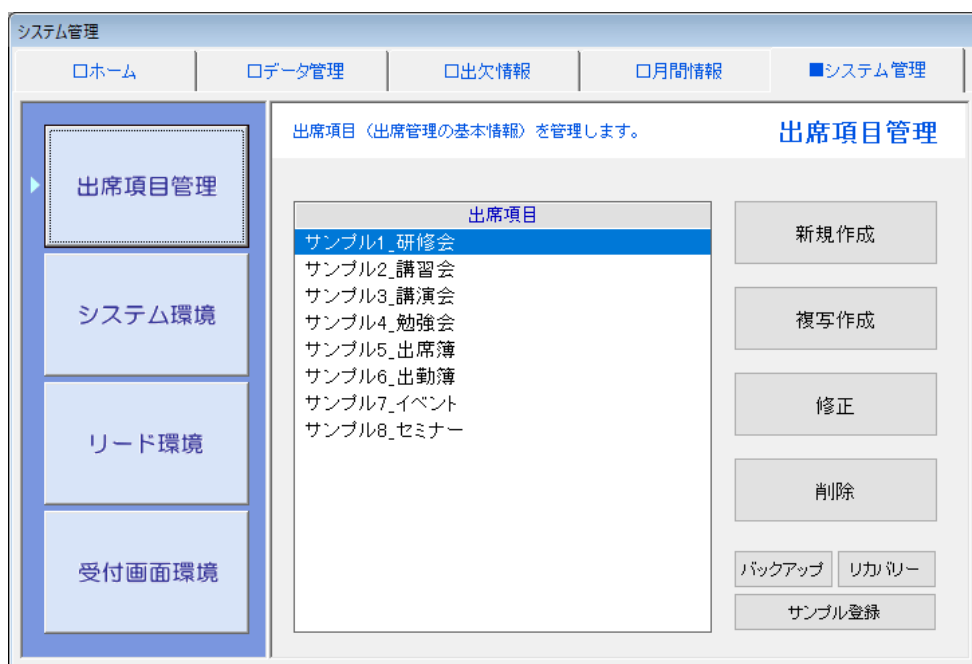
- (1) 出席情報（本日） …… 選択した出席項目の本日の出欠情報を表示します。
- (2) 出席情報（日付指定） …… 選択した出席項目の指定日付の出欠情報を表示します。
- (3) 入出情報 …… 選択した年月の入出情報を表示します。

■ 月間情報メニュー（月間情報タブ）



- (1) 月間情報 …… 出席項目ごとの月間の出欠情報を色々なパターンで表示します。
- (2) 月間集計 …… 出席項目ごとの月間の出欠情報を色々な単位で集計します。
- (3) 月間管理DB …… 出席項目ごとの月間出欠情報（月間管理DB）を作成します。

## ■システム管理メニュー（システム管理タブ）



- (1) 出席項目管理 … 出席項目（出席管理の基本情報）を管理します。  
※下記の「出席項目管理の補足」を参照
- (2) システム環境 … システム環境を設定します。
- (3) リード環境 …… 使用するリーダー機器やリード環境を設定します。
- (4) 受付画面環境 … 受付画面環境の設定を行います。Plus の場合は、接続先が自システム以外の場合に設定が可能になります。

### 【出席項目管理の補足】

製品タイプ Plus の場合、自システム用の出席項目の管理とは別に、他システム用の出席項目も管理できます。出席項目管理メニューは、接続先のシステム環境により切り替わります。

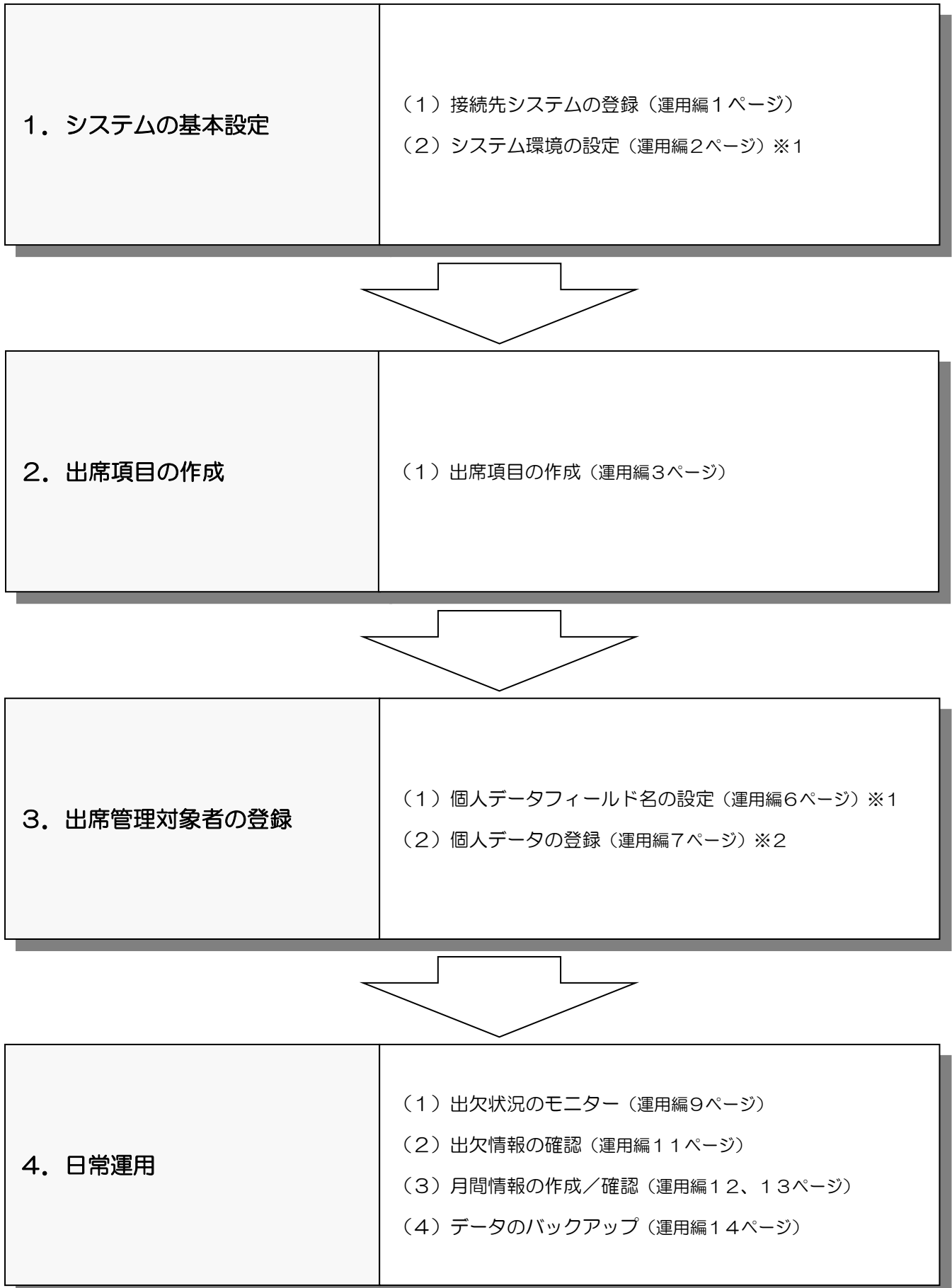
- 接続先のシステム環境が自システムの場合、出席項目管理メニューが自システム用になります。
- 接続先のシステム環境が他システムの場合、出席項目管理メニューが他システム用になります。

自システム用の出席項目管理では、出席モニターや自システムに他システムの出席データを取り込んだ際の出欠状況確認に使用する出席項目を管理します。

他システム用の出席項目管理では、他システムで使用している出席項目を管理することができます。

# 運用フロー

出欠マネージャー11 を使用する際の基本的な運用フローは以下の通りです。



※1 システム既定値から変更する場合のみ

※2 自システムに出席情報を取り込んで出欠状況を管理する場合のみ